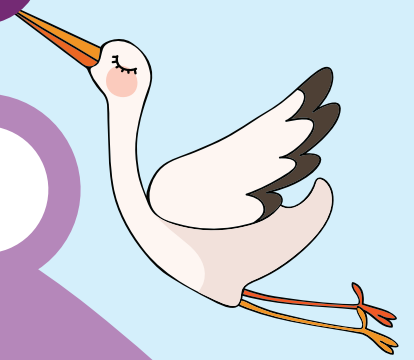


فخری حق پرست

سلام، به  
من نگاه کن!

# فعل ۲



## هدف:

دانش آموز به اهمیت

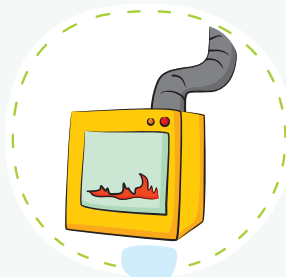
حس شنوایی پی ببرد و متوجه شود که این حس در چه

شغل‌هایی اهمیت دارد، با کارهایی که برای گوش ضرر دارد آشنا شود

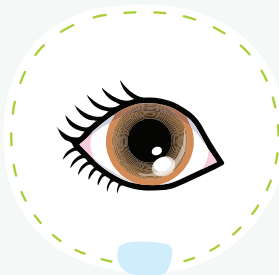
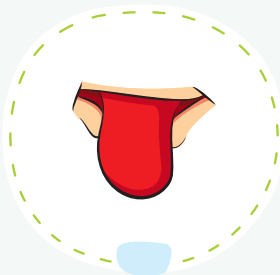
و بفهمد قدرت شنوایی در برخی از جانوران بسیار قوی است.



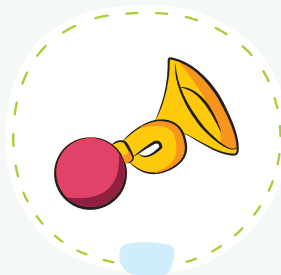
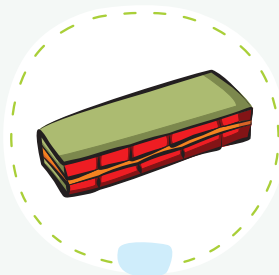
برای استفاده از کدام وسیله به نیاز داریم؟



برای شنیدن از چه عضوی استفاده می‌کنیم؟

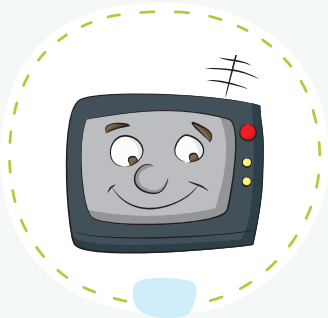
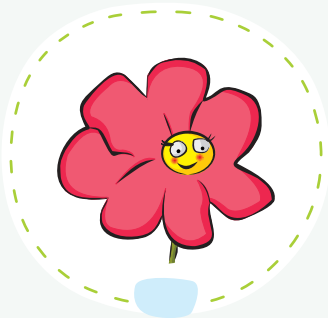


از صدای کدام موارد زیر لذت می‌بری؟





کدام مورد از تصویرهای زیر صدا دارند؟



شنوایی کدام حیوان قوی تر است؟ (از بزرگ‌ترها کمک بگیر.)



برای مراقبت از خود چه کارهایی می‌کنی؟

جمع‌آوری اطلاعات: در اطراف خود تحقیق کن و ببین حس شنوایی کدام حیوان‌ها بسیار قوی است؟ (از بزرگ‌ترها کمک بگیر.)

فکر می‌کنی افراد ناشنوا چگونه متوجه صحبت‌های اطرافیان‌شان می‌شوند؟

کدام یک از شغل‌های زیر نیاز به خوب شنیدن دارد؟



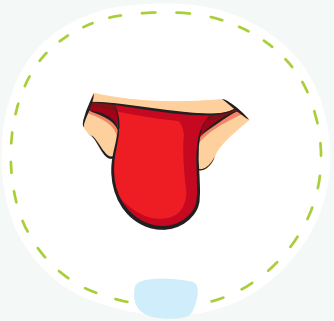
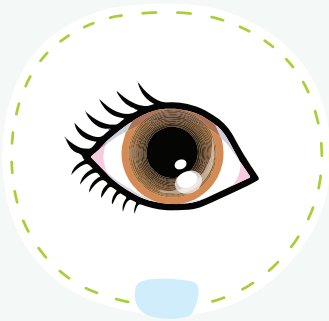


هدف:

دانش آموز اهمیت حس چشایی را درک کند و بفهمد که بعضی از چیزها را می توان از طریق حس چشایی شناسایی کرد. همچنین با مشاغلی که در آنها از این حس بیش تر استفاده می شود و روش های مراقبت از حس چشایی آشنا شود.

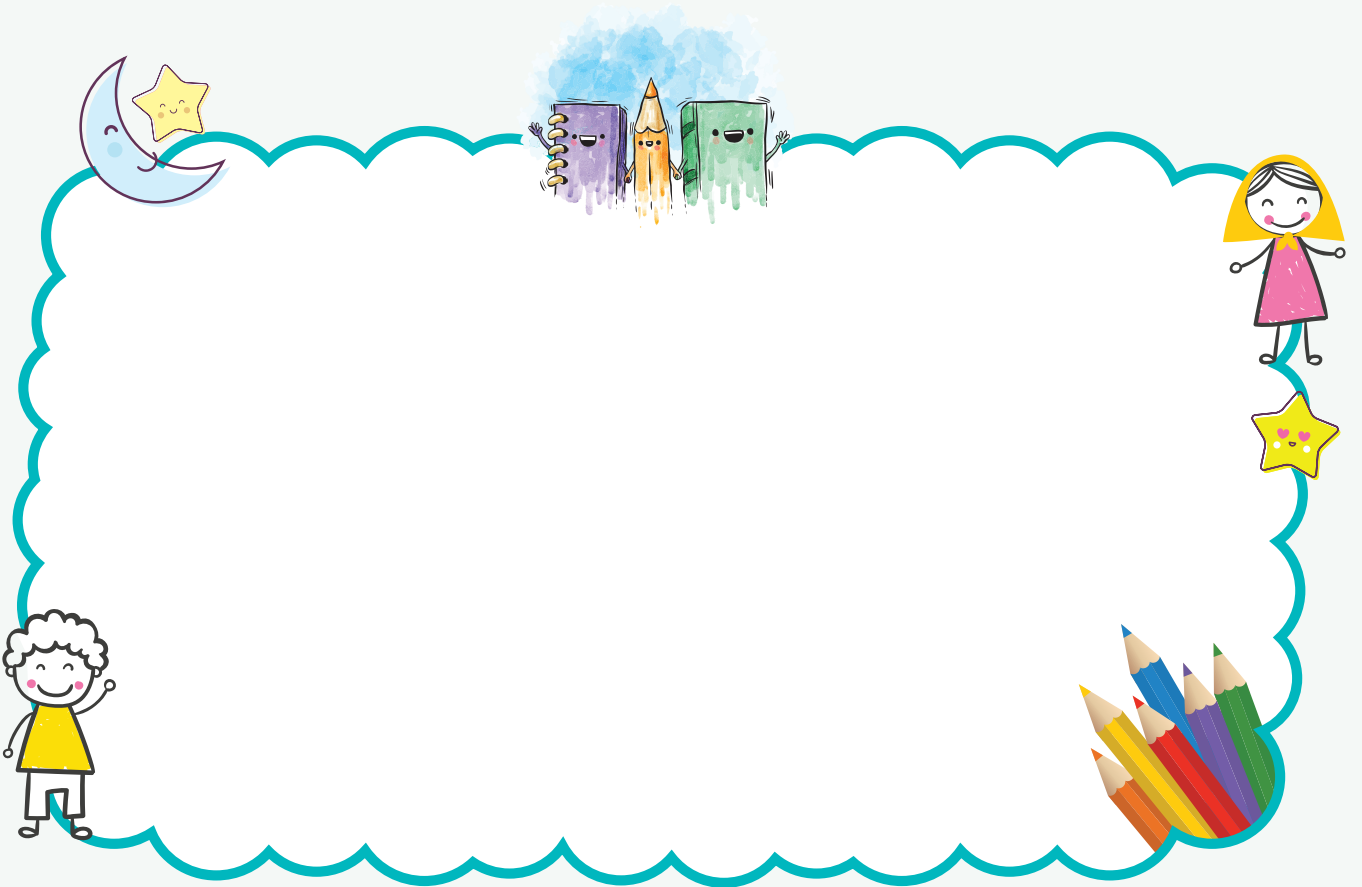


۱ دو ظرف مشابه داریم که در یکی آب نمک و در ظرف دیگر آب خالص است. با کدام حس می توانیم آنها را تشخیص دهیم؟



(تلفیق با هنر)

۲ مزه ی کدام خوراکی ها را بیش تر دوست داری؟ تعدادی از آنها را بکش.

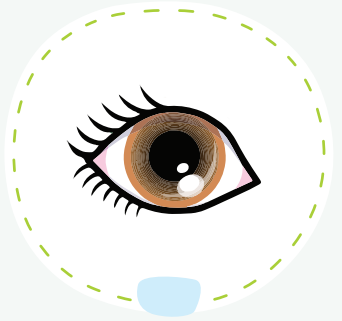
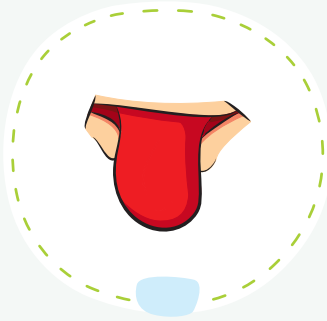




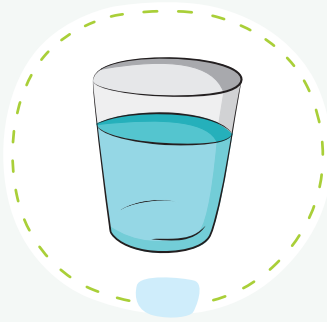
فصل ۲  
سلام، به من نگاه کن!



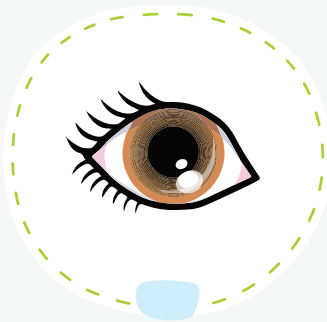
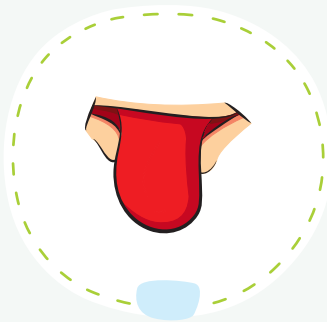
۳ قنادها از کدام حس خود بیش تر استفاده می کنند؟



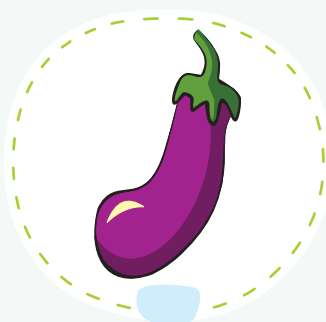
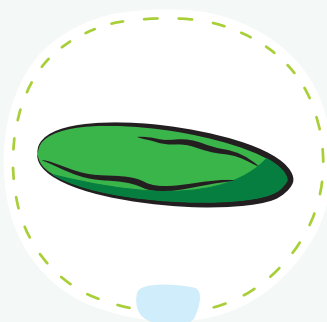
۴ کدام یک از نوشیدنی های زیر مزه ندارند؟



۵ برای چشیدن از چه عضوی استفاده می کنیم؟



۶ کدام یک شیرین است؟





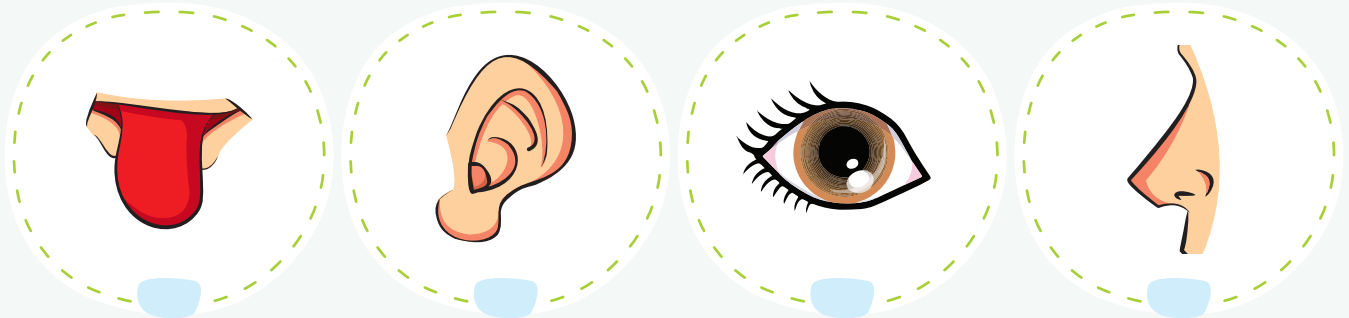
هدف:

دانش آموز با اهمیت حس بویایی آشنا شود و بفهمد که حس بویایی به شناخت محیط اطرافمان بسیار کمک می کند. همچنین با جانورانی که حس بویایی قوی دارند آشنا شود.

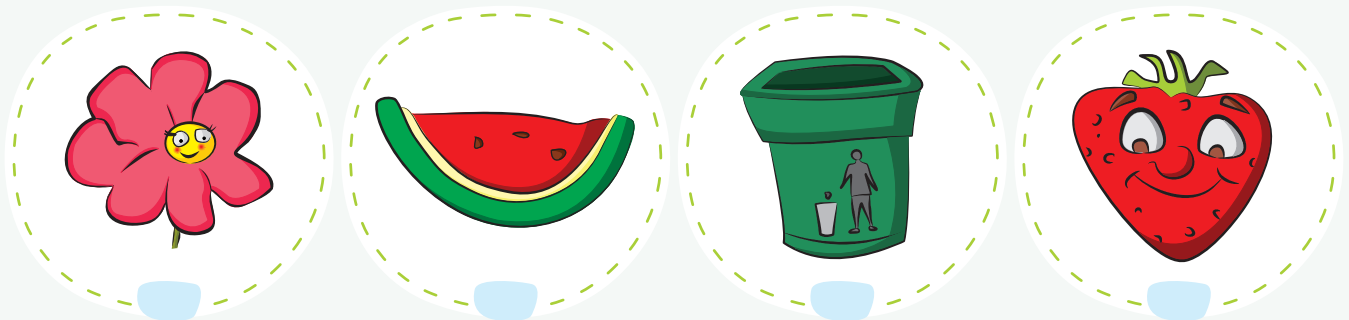


۱ جمع آوری اطلاعات: در اطراف خود تحقیق کن، بین حس بویایی کدام یک از حیوانات بسیار قوی است؟ (از بزرگ ترها سؤال کن.)

۲ برای بویدن از چه عضوی استفاده می کنیم؟



۳ بوی کدام یک ناراحت کننده است؟

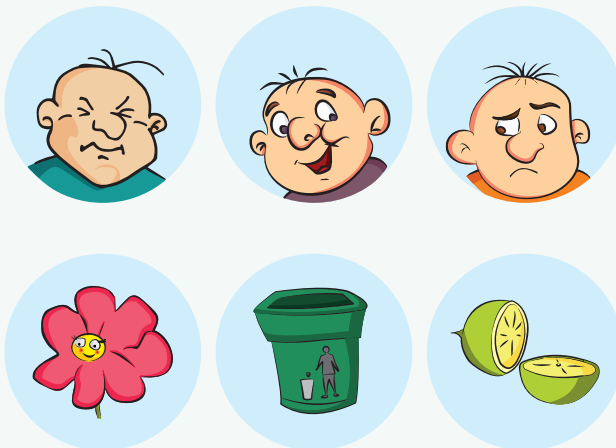


۴ وقتی مریم از مدرسه بازگشت، به محض ورود به خانه، متوجه شد مادرش چه غذایی درست کرده است. فکر می کنی او چگونه فهمیده است؟



(تلفیق با ریاضی)

۵ این بچه ها بوی چه چیزی را حس کرده اند؟ هر شکل را با خط کش به تصویر مناسب وصل کن.



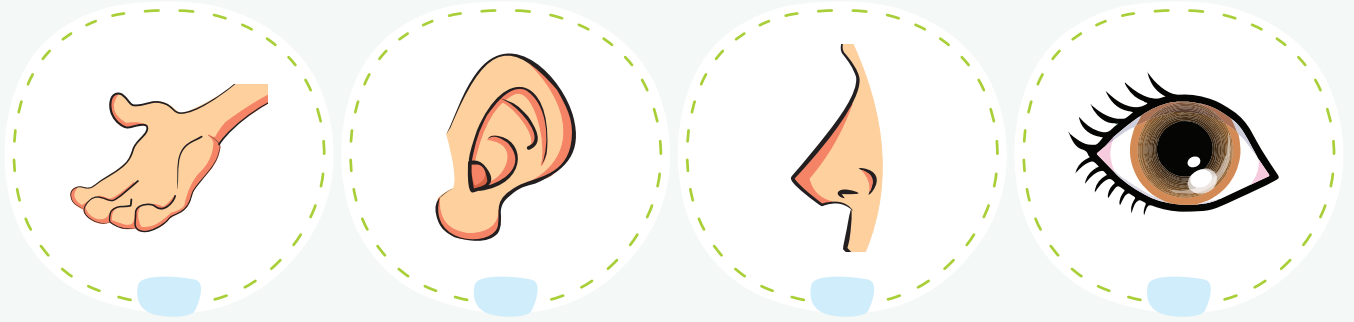


هدف:



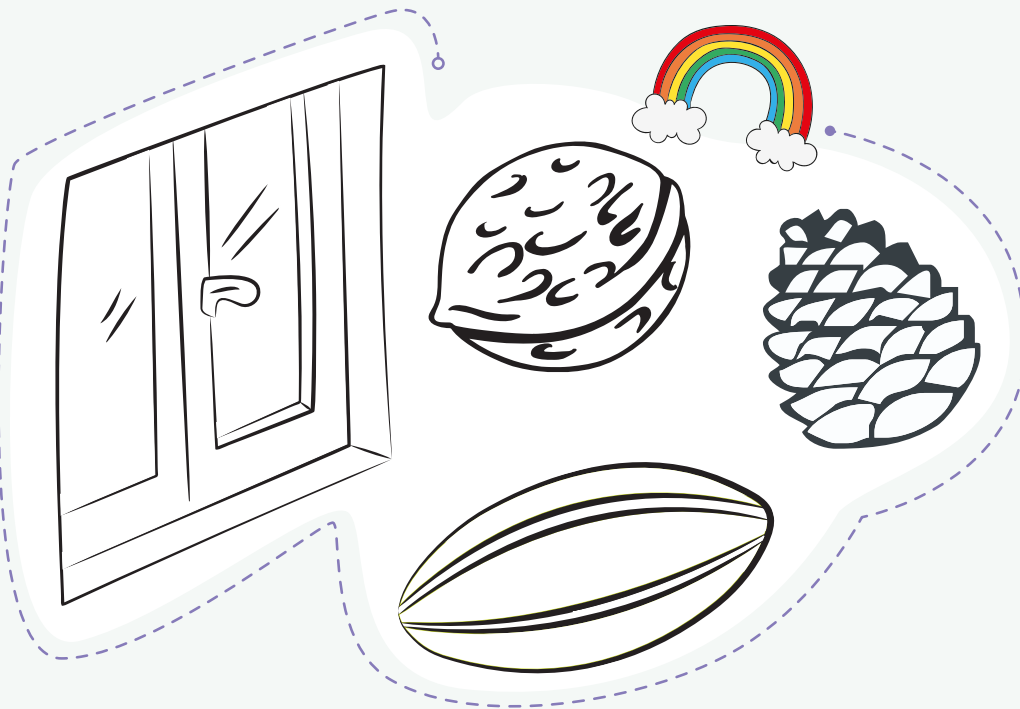
دانش آموز با حس لامسه و کاربرد آن در شناسایی محیط، آشنا شود همچنین راه‌های مراقبت از آن را بشناسد.

معمولاً سرما و گرما را با کدام عضو تشخیص می‌دهیم؟

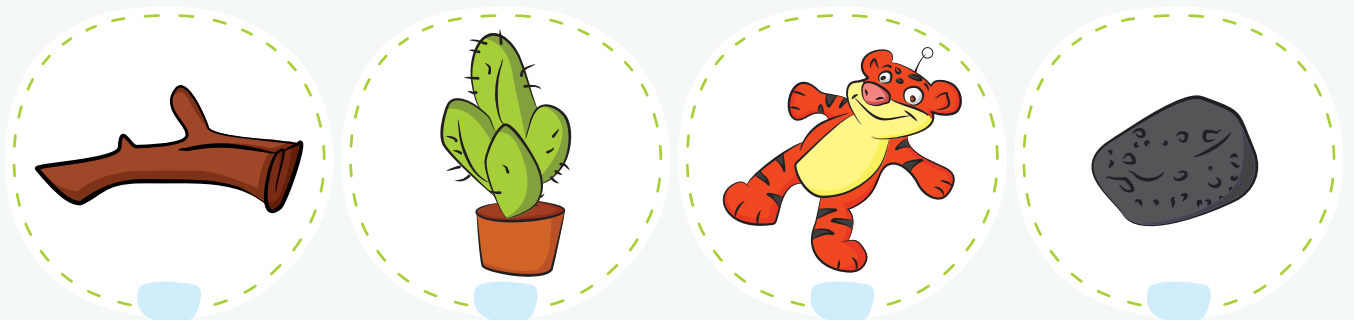


(تلفیق با هنر)

چیزهایی را که صاف هستند، سبز و چیزهایی را که ناصاف هستند، رنگ قرمز بزن.



احساس می‌کنی کدام نرم است؟

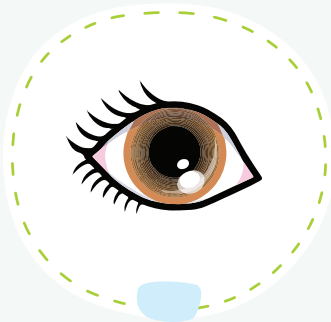




کدام یک را هم می توانی لمس کنی و هم می توانی ببینی؟



فکر می کنی افراد نابینا برای مطالعه، از کدام حس خود بیش تر استفاده می کنند؟



جمع آوری اطلاعاته برای مراقبت از حس لامسه، چه کارهایی باید انجام بدهیم؟ (از بزرگ ترها پرس.)



به اطراف خود خوب نگاه کن، سپس برای هر کدام از موارد زیر دو نمونه نام ببر یا عکس آن را در کار برگت بچسبان.



ب) چیزهایی که سرد هستند.

الف) چیزهایی که سطح صاف دارند.

ت) چیزهایی که گرم هستند.

پ) چیزهایی که سطح ناصاف دارند.

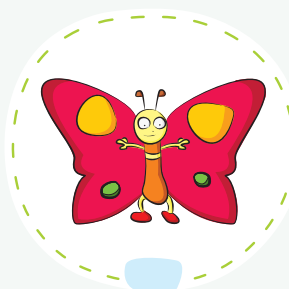
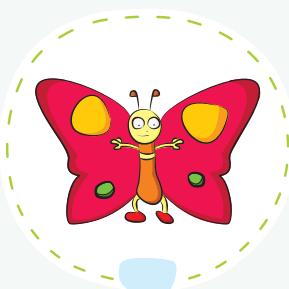
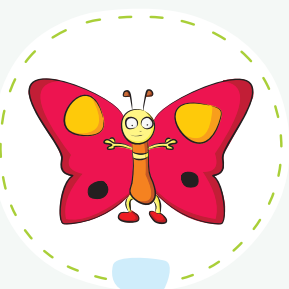
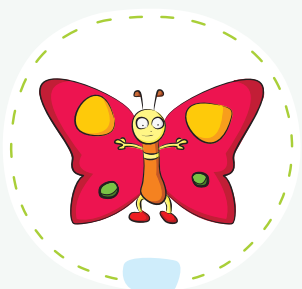
هدف:

دانش آموز به اهمیت و ضرورت حس بینایی پی ببرد، مشاغل مربوط به آن را بهتر بشناسد و با راه های مراقبت از این حس آشنا شود.



(تلفیق با ریاضی)

به شکل ها خوب نگاه کن و شکلی را که با بقیه فرق دارد علامت بزن.





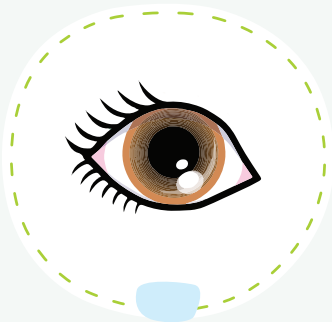


(تلفیق با ریاضی)

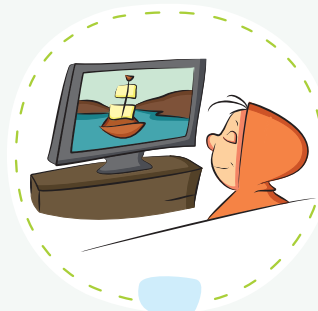
به این دو تصویر با دقت نگاه و ۵ تفاوت را پیدا کن. دور تفاوت‌ها با مداد خط بکش.



• برای پیدا کردن تفاوت‌ها از کدام حس خود استفاده کردی؟



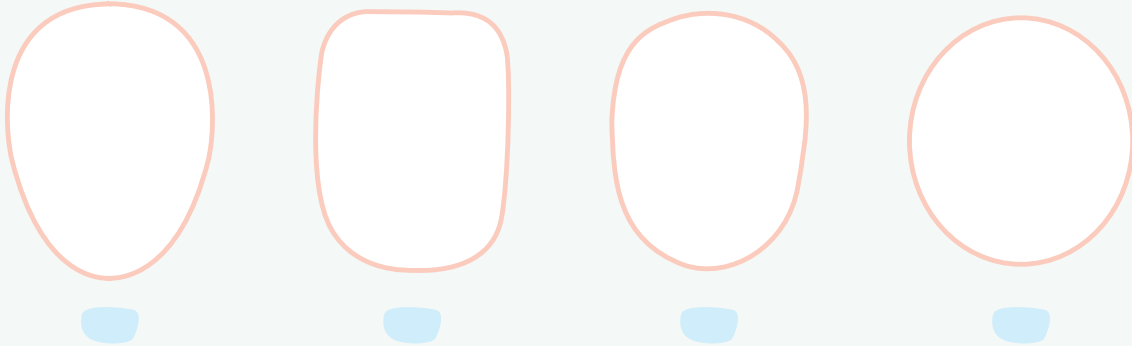
یک روز مادرم برای چند دقیقه چشمان مرا با پارچه بست، فکر می‌کنی در کدام موارد زیر مشکل پیدا کردم؟





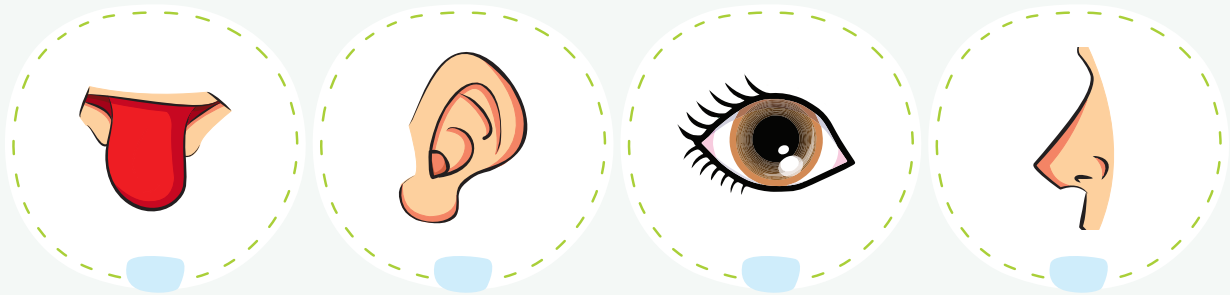
(تلفیق با هنر)

به صورت دوست خود نگاه کن، صورت او شبیه کدام شکل زیر است؟



• حالا به ابرو و رنگ چشم‌های دوستت نگاه کن و صورتی را که انتخاب کرده‌ای کامل کن.

برای تماشای تلویزیون، از کدام حس‌ها بیش‌تر استفاده می‌کنیم؟

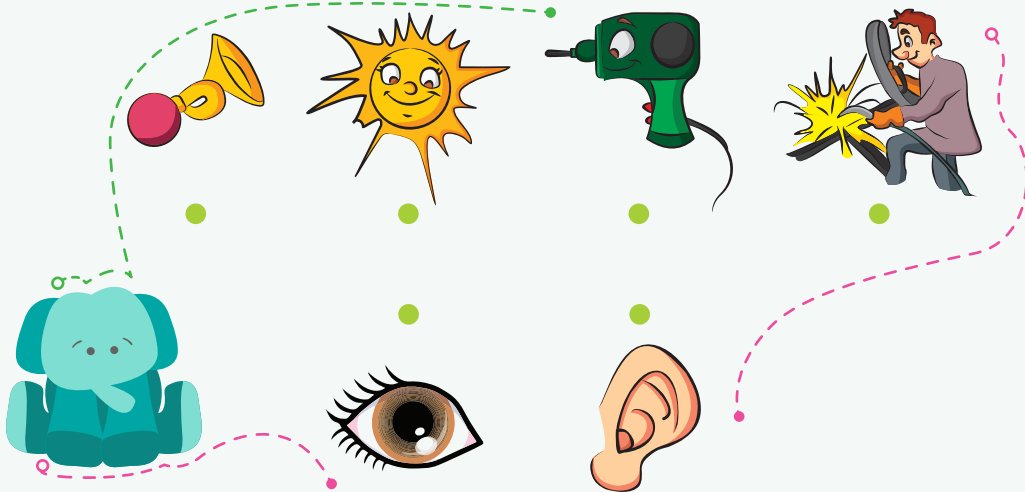


چه کسی از کدام حس بیش‌تر استفاده می‌کند؟ با خط به هم وصل کن.





بعضی از کارها به حواس پنج‌گانه‌ی ما، آسیب می‌رساند، هر کدام از موارد زیر را به عضوی که از آن آسیب می‌بیند وصل کن.



نیاز به تلاش بیشتر

قابل قبول

خوب

خیلی خوب



انتظارات آموزشی

- |                       |                       |                       |                       |  |
|-----------------------|-----------------------|-----------------------|-----------------------|--|
| <input type="radio"/> | <input type="radio"/> | <input type="radio"/> | <input type="radio"/> | حواس پنج‌گانه را نام می‌برد.                                 |
| <input type="radio"/> | <input type="radio"/> | <input type="radio"/> | <input type="radio"/> | کار هر حس را جداگانه بیان می‌کند.                            |
| <input type="radio"/> | <input type="radio"/> | <input type="radio"/> | <input type="radio"/> | عواقب ناتوانی در هر حس را بیان می‌کند.                       |
|                       |                       |                       |                       | به بعضی از کارهایی که به حواس ما آسیب می‌رساند               |
| <input type="radio"/> | <input type="radio"/> | <input type="radio"/> | <input type="radio"/> | اشاره می‌کند.  |
|                       |                       |                       |                       | پیشنهادهایی برای جلوگیری از آسیب دیدن به حواس                |
| <input type="radio"/> | <input type="radio"/> | <input type="radio"/> | <input type="radio"/> | پنج‌گانه ارائه می‌دهد.                                       |
| <input type="radio"/> | <input type="radio"/> | <input type="radio"/> | <input type="radio"/> | می‌داند در هر شغلی کدام حس اهمیت بیش‌تری دارد.               |
|                       |                       |                       |                       | اهمیت لمس کردن، چشیدن، بو کردن، خوب دیدن                     |
| <input type="radio"/> | <input type="radio"/> | <input type="radio"/> | <input type="radio"/> | و خوب شنیدن را در زندگی روزانه بیان می‌کند.                  |
| <input type="radio"/> | <input type="radio"/> | <input type="radio"/> | <input type="radio"/> | می‌داند افراد نابینا چیزها را در محیط چگونه می‌شناسند.       |
| <input type="radio"/> | <input type="radio"/> | <input type="radio"/> | <input type="radio"/> | چند حیوان که شنوایی یا بویایی بسیار قوی دارند را نام می‌برد. |

نظر آموزگار:

نظر اولیا:

