



مطالعات اجتماعی

هشتم

رعنا اندرز حبیبی





آموزش به روش نقشه مفهومی



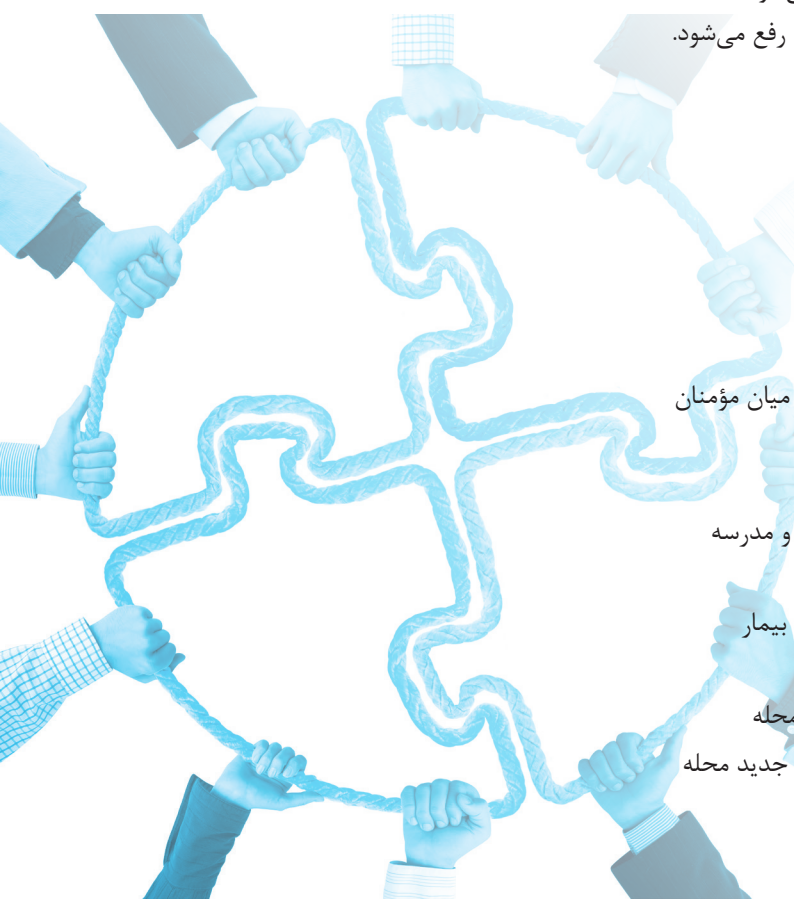
مفهوم تعاون [لغوی: همکاری و یاری رساندن.

اصطلاحی: رفتاری که انسان‌ها برای رسیدن به آرامش و آسایش به منظور کمک کردن به یکدیگر، انجام می‌دهند. لزوم و ضرورت وجود تعاون در جامعه [مسئول آفریده شدن انسان: انسان در برابر خدا نسبت به خود، دیگران و محیطی که در آن زندگی می‌کند، مسئول است؛ یعنی حقوق و وظایفی دارد.

سوره مائده: «تعاونو علی البرِّ و التقوی و لا تعاونوا علی الایم و العُدوان»: در کارهای نیک و پرهیزکاری یکدیگر را یاری کنید و در گناه و ستمکاری همکاری نکنید. نکته: همکاری نکردن در گناه یعنی اینکه اگر کسی کار ناپسند یا گناهی انجام می‌دهد ما او را تشویق نکنیم یا طوری رفتار نکنیم که انگار با او موافق هستیم. سوره آل عمران: هرگز به نیکی نمی‌رسید مگر اینکه از آنچه دوست دارید، انفاق کنید. وجود آیات فراوان در سفارش به همکاری [وجود احادیث و روایات فراوان در اهمیت تعاون و همکاری [امام علی (ع): از پیامبر (ص) شنیدم که فرمود: کسی که یک مشکل از مؤمنی رفع کند مانند کسی است که تمام عمرش را به عبادت، سپری کرده است. امام صادق (ع): با همسایه‌ات خوش رفتاری کن تا مسلمان راستین باشی.

باعث صمیمیت و محبت بیشتر میان اعضای خانواده می‌شود. خانواده [کارها در خانواده با تقسیم کار بهتر انجام می‌شود و اعضاء حس مفید بودن می‌کنند. کارها برعهده یک فرد نمی‌ماند و مشارکت انجام می‌شود. فواید تعاون در [مدرسه [مشکلات مدرسه و نقاط ضعف برخی از دانش‌آموزان رفع می‌شود. موجب افزایش یادگیری در مدرسه می‌شود. از بین رفتن فقر جامعه [رشد اقتصادی افزایش احساس مسئولیت‌پذیری در جامعه افزایش ایمان افراد و نزدیک شدن به خداوند

مهم‌ترین جلوه‌های تعاون [اظهار دوستی و محبت کردن در خانواده و خویشاوندان [هدیه دادن تلاش برای ایجاد صلح و آشتی میان مؤمنان قرض دادن یاری رساندن در گرفتاری‌ها [همکاری در برگزاری جشن‌های محله و مدرسه همکاری در نظافت مدرسه و محله [در مدرسه و محله [عیادت از همسایگان یا همکلاسی‌های بیمار عضویت در بسیج مدرسه یا محله مراقبت از اموال عمومی در مدرسه و محله کمک و خوشامدگویی به همسایه‌های جدید محله



- امر به معروف و نهی از منکر
- انفاق: افراد از طریق بخشش مال، علم، توانایی‌ها و وقت خود به کسانی که نیازمند هستند یاری می‌رسانند به این بخشش انفاق می‌گویند.
- در جامعه
- یکی از اقدامات خوب به منظور انفاق و تعاون در جامعه، وقف است.
 - از روزگاران قدیم، در ایران، افراد نیکوکار بناهایی مثل مدرسه علمیه، پل، کاروانسرا و... را وقف می‌کردند.
 - به اموال و دارایی‌هایی که وقف می‌شود، موقوفات می‌گویند.
 - به فردی که وقف می‌کند، واقف می‌گویند.
- عضویت در سازمان‌های مردم‌نهاد و موسسات خیریه؛ مانند: انجمن‌های حمایت از بیماران خاص، انجمن‌های نگهداری از معلولین و سالمندان، حمایت از ایتام، درمانگاه خیریه و ...
- خیرین مدرسه‌ساز: این افراد با استفاده از توانمندی‌های خود و دیگر افراد یا نهادهای نیکوکار به ساختن یا تعمیر و نوسازی و تجهیز مدارس می‌پردازند و این مدارس را به صورت رایگان در اختیار وزارت آموزش و پرورش قرار می‌دهند.
- جمع شدن گروهی از مردم برای رفع نیازهای معیشتی و شغلی، عامل ایجاد شرکت‌های تعاونی است.
- شرکت‌های تعاونی
- هر شرکت تعاونی حداقل با ۷ عضو رسمیت پیدا می‌کند.
 - در شرکت‌های غیرتعاونی هرکس سرمایه و سهامش
 - بیشتر است قدرت بیش‌تری در تصمیم‌گیری‌ها دارد.
 - اعضا از میان خود، هیئت مدیره‌ای را انتخاب می‌کنند.
 - در تعاونی همه افراد برابرند یعنی یک حق رأی دارند.
 - در شرکت‌های تعاونی گروهی از افراد برای یک هدف مشترک تلاش می‌کنند.
 - هدف شرکت‌های تعاونی، حل مشکلات اقتصادی و ایجاد رفاه و زندگی بهتر برای اعضای آن است.
 - منافعی که از همکاری و فعالیت گروهی حاصل می‌شود به‌طور برابر بین همه اعضا توزیع می‌شود.
 - تولیدی؛ مثال: تعاونی در و پنجره‌سازان، تولیدکنندگان فرش دستبافت و...
 - انواع
 - توزیعی؛ مثال: تعاونی مصرف کارکنان ادارات، مؤسسات و...
 - خدماتی؛ مثال: تعاونی حسابداران، دندانپزشکان و...

پایه‌های نظام اقتصادی جمهوری اسلامی ایران

- بخش دولتی: در این بخش، اداره بنگاه‌های بزرگ در دست دولت است؛ مانند: صنایع ذوب آهن
- بخش خصوصی: در این بخش، مالکیت و اداره بنگاه‌های کوچک در دست افراد است؛ مانند: فردی که صاحب یک مغازه است.
- بخش تعاونی: بنگاه‌های اقتصادی به صورت شرکت تعاونی، اداره می‌شوند.

پرسش‌های خط به خط



- پیامبر اکرم (ص) در خصوص شباهت جامعه با ایمان و اعضای بدن چه فرموده‌اند؟
- قرآن کریم نیاز جامعه به همکاری و همیاری را تحت چه عنوانی معرفی کرده است؟
- تعاون را در لغت معنی کنید.
- تعاون در اعمال و رفتار خانواده احمد آقا چگونه دیده می‌شود؟
- دو دلیل ضرورت وجود تعاون در زندگی انسان را بیان کنید؟
- آیه ۲ از «سوره مائده» در مورد تعاون و همکاری چه سفارشی کرده است؟
- خداوند متعال انسان‌ها را به تعاون در چه کارهایی دعوت کرده است؟
- همکاری و تعاون در چه کارهایی از نظر قرآن حرام است؟
- چه کارهایی از نظر قرآن نشانه همکاری نکردن در کارهای گناه و ستم‌کاری است؟

(امتمانی)

(امتمانی)

(امتمانی)

۱۰. سخن معروف امام علی (ع) در مورد اهمیت تعاون در اسلام را بیان کنید.
۱۱. جلوه‌های تعاون را در کدام بخش‌های زندگی می‌توان مشاهده کرد؟
۱۲. نمونه‌هایی از جلوه‌های تعاون را در کارهای نیک نام ببرید.

تعاون در خانه، مدرسه و محله

(امتمانی)

۱۳. فواید تعاون و همکاری در خانواده را بیان کنید.
۱۴. پیامبر اکرم (ص) و امامان بزرگوار (ع) در چه امور و کارهایی در خانواده همکاری می‌کردند؟
۱۵. اقوام و خویشان چگونه می‌توانند با هم تعاون و همکاری داشته باشند؟
۱۶. نمونه‌هایی از جلوه‌های همکاری و تعاون در مدرسه را نام ببرید؟
۱۷. اثرات مثبت تعاون و همکاری در محله را بیان کنید.
۱۸. نمونه‌هایی از سفارشات دین اسلام در رابطه با همدلی و همکاری در محله را بیان کنید.
۱۹. حدیث معروف امام صادق (ع) در رابطه با تعاون در محله را بیان کنید.

(امتمانی)

پرسش‌های مفهومی



۲۰. اجتماعی بودن انسان چگونه می‌تواند باعث ایجاد روحیه تعاون و همکاری در جوامع انسانی شود؟
۲۱. مسئول بودن انسان، یعنی چه و چگونه باعث ایجاد تعاون و همکاری در جامعه می‌شود؟
۲۲. مهم‌ترین آثار و فواید تعاون در جامعه را بیان کنید.

پرسش‌های کسار



جای خالی



۲۳. جاهای خالی را با کلمات مناسب کامل کنید.
- الف) تعاون به زبان ساده یعنی و به یکدیگر.
- ب) همکاری و همدلی در خانواده باعث و بیشتر میان اعضای خانواده می‌شود.
- پ) همکاری در نظافت کلاس می‌تواند یکی از راه‌های در مدرسه باشد.
- ت) شایسته است افراد یک محله نیز با هم و داشته باشند.
- ث) خداوند از ما خواسته در کارهای به یکدیگر کمک کنیم؛ اما در امور و همکاری نکنیم.
- ج) دین اسلام در زمینه رابطه فرد با پیام‌ها و دستوراتی داده است.

درست و نادرست



۲۴. جملات درست را با و جملات نادرست را با مشخص کنید و علت نادرست بودن آن را بنویسید.
- الف) تعاون، جلوه‌ها و شکل‌های گوناگونی دارد.

- ب) پیامبر اکرم (ص) با اعضای خانواده خود، کمال همکاری را داشته‌اند.
- پ) انسان موجودی اجتماعی و مسئول آفریده شده است.
- ت) طبق گفته قرآن همکاری نکردن در کارهای بد، به این معنی است که کسی را که مرتکب کار بدی شده، تشویق نکنیم.
- ث) بسیج دانش‌آموزی یکی از نهادهای تعاون در مدرسه است.
- ج) هدیه دادن اعضای خانواده به یکدیگر، یکی از مهم‌ترین نمادها و جلوه‌های تعاون در خانواده است.

چهار گزینه‌ای

۲۵. کدام یک از موارد زیر مفهوم و نشانه وجود تعاون در جامعه نمی‌باشد؟
- ۱) یاری رساندن افراد به یکدیگر
- ۲) رفتارهایی که جهت یاری رساندن به یکدیگر از سوی افراد دیده می‌شود.
- ۳) انجام امور خیریه در جامعه
- ۴) شرکت در فعالیت‌های فرهنگی
۲۶. لزوم وجود تعاون در جامعه، چگونه درک می‌شود؟
- ۱) اجتماعی آفریده شدن انسان
- ۲) مسئول آفریده شدن انسان
- ۳) غریزی بودن بیشتر فعالیت‌های انسان
- ۴) گزینه‌های ۱ و ۲
۲۷. انسان در برابر چه کسانی دارای وظیفه و مسئولیت است؟
- ۱) خود و خدای خود
- ۲) دیگران
- ۳) خود و محیط پیرامون خود و خداوند
- ۴) فقط خودش
۲۸. وظایف و یاری انسان‌ها در برابر یکدیگر را چگونه می‌توان معنی کرد؟
- ۱) حقوق طبیعی
- ۲) حقوق متقابل
- ۳) حقوق خود
- ۴) تعاون و همکاری
۲۹. تعاون از نظر اسلام در چه کارهایی جایز و در چه کارهایی ممنوع است؟
- ۱) کارهای عام - کارهای ناپسند
- ۲) کارهای نیک - گناه و ناپسند
- ۳) کارهای عام - کارهای عادی
- ۴) کارهای عادی - گناه
۳۰. حدیث معروف زیر از امام علی (ع) تاکید بر کدام رفتار پسندیده اجتماعی از نظر اسلام است؟
- «از پیامبر (ص) شنیدم که فرمود کسی که یک مشکل از مؤمنی رفع کند، مانند کسی است که تمام عمرش را به عبادت سپری کرده است.»
- ۱) تعاون
- ۲) صلۀ رحم
- ۳) همیاری در خانواده
- ۴) انفاق
۳۱. همکاری برای برگزاری جشن نیمه شعبان در یک روستا، توسط نوجوانان آن روستا، کدام یک از جلوه‌های تعاون است؟
- ۱) تعاون در محله
- ۲) تعاون در امور خیریه
- ۳) تعاون در خانواده
- ۴) تعاون در مدرسه
۳۲. یکی از بارزترین نشانه‌های تعاون در جامعه کدام یک از موارد زیر است؟
- ۱) کاهش فقر
- ۲) ایجاد صمیمیت در بین اعضای جامعه
- ۳) تقسیم کار در جامعه
- ۴) خواسته‌های مردم نسبت به هم
۳۳. چه عاملی معمولاً موجب همکاری و تعاون در میان مردم می‌شود؟
- ۱) بروز یک مشکل مهم
- ۲) نیاز انسان‌ها به یکدیگر
- ۳) توجه به خواسته‌های انسان‌ها
- ۴) دوستی میان انسان‌ها

۳۴. اگر معلمی دانش‌آموزان خود را در فعالیت‌های درسی گروه‌بندی کند خواهان افزایش کدام روحیه دانش‌آموزان است؟

- ① تعاون و همکاری
- ② مسئولیت‌پذیری به یکدیگر
- ③ افزایش سطح یادگیری و رقابت بین آنها
- ④ همه موارد.

۳۵. کدام‌یک از موارد زیر، معنای اجتماعی آفریده شدن انسان است؟

- ① هیچ‌کس نمی‌تواند اعمال و رفتار خود را از اجتماع جدا کند.
- ② بسیاری از نیازهای انسان در تعامل با دیگران برطرف می‌شود.
- ③ انسان‌ها می‌توانند به تنهایی هم نیازهای خود را برطرف کنند.
- ④ گزینه‌های ۱ و ۲



فعالیت‌های مکمل

فعالیت ۱: یک نقاشی در مورد تعاون در خانواده رسم کنید.

فعالیت ۲: در محله شما در مراسم مذهبی و اجتماعی چه کارهایی با تعاون انجام می‌شود؟ نمونه‌هایی را نام ببرید.

