



آدینه‌ی ۳



فصل ۱: الگوها (ماشین‌های ورودی - خروجی)



ریاضی

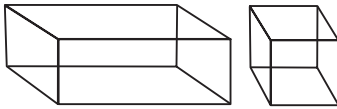
۳

آدینه



۱ پاسخ درست را با علامت (✓) مشخص کنید.

\* به این شکل‌ها چه می‌گویند؟



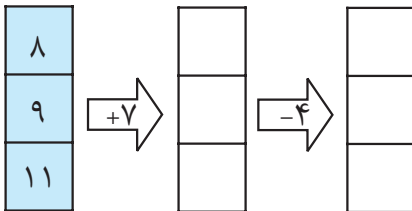
\* ماشین‌های داریم که هر عدد را به اضافه‌ی ۱۲ می‌کند. اگر عدد ۸ وارد آن شود، کدام عدد زیر

از ماشین خارج می‌شود؟

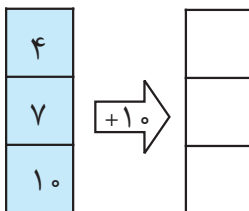


۲ عدد ۲۰ را به ماشین دادیم، از ماشین عدد ۳۵ خارج شد. این ماشین چه عملی را انجام می‌دهد؟

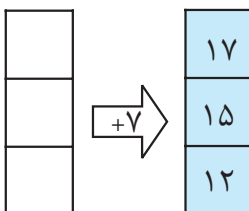
۳ جدول روبه‌رو را کامل کنید.



۴ عددهایی وارد ماشین شده‌اند، با توجه به کار ماشین عددهای خروجی را بنویسید.



۵ با توجه به عددهای خارج‌شده، عددهای ورودی به ماشین را بنویسید.



۱۳





۱ پاسخ درست را با علامت (✓) مشخص کنید.

\* خاطرات یعنی:

- الف چند خطر
- پ چند خطا
- ج چند خاطره

\* کدام گزینه نادرست نوشته شده است؟

- الف عصای زیبا
- پ لحظات خوب
- ج قتعات اصلی

۲ با مرتب کردن کلمه‌های زیر جمله بنویسید.

برای - تنگ - دوستش - شده بود - دلش - او

.....

۳ نوشته‌ی زیر را تا دو سطر دیگر ادامه دهید.

..... اکنون که به کلاس سوم آمده‌ام، تصمیم دارم .....

.....

.....

۴ کلمه‌های تشدیددار متن درس اوّل را پیدا کنید و بنویسید.

.....





آدینه‌ی ۳



اگر بخواهید از محله‌ی خودتان برای دیگران صحبت کنید چه می‌گویید؟

۵



درس ۲: فوراکی‌ها



علوم تهری

۳

آدینه

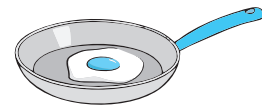
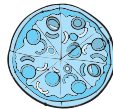
پاسخ درست را با علامت (✓) مشخص کنید.

۱

\* کدام یک تغذیه‌ی مناسبی برای زنگ تفریح است؟



\* کدام خوراکی مناسب وعده‌ی غذایی صبحانه است؟



جای خالی را با کلمه‌ی مناسب پر کنید.

۲

\* مصرف زیاد شکر و نمک به بدن ..... می‌رساند.

برای انجام دادن چه کارهایی به غذای سالم و مناسب نیاز دارید؟

۳

Blank area with two horizontal dotted lines for writing.



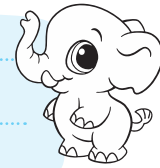


۴ با کشیدن یک جدول، مواد غذایی زیر را در سه گروه غذایی دسته‌بندی کنید.

گوشت، سیب‌زمینی، کره، ماهی، نان، روغن آفتابگردان، مرغ، گندم، روغن زیتون



۵ نام چند خوراکی که از نظر بهداشتی برای بدن مناسب نیست را بنویسید.



درس ۲: من بزرگتر شده‌ام



## مطالعات اجتماعی

## آدینه ۳

۱ پاسخ درست را با علامت (✓) مشخص کنید.

\* خط زمان چه چیزهایی را نشان نمی‌دهد؟



الف تغییرات ما از زمان گذشته تا آینده



ب تغییر علاقه‌مندی‌های ما



ج تغییر نکردن اندام‌های بدن

\* رشد کردن به چه معناست؟



الف کوچک‌تر شدن اعضای بدن



ب بزرگ و کامل شدن موجودات زنده



ج چاق شدن





## آدینه‌ی ۳

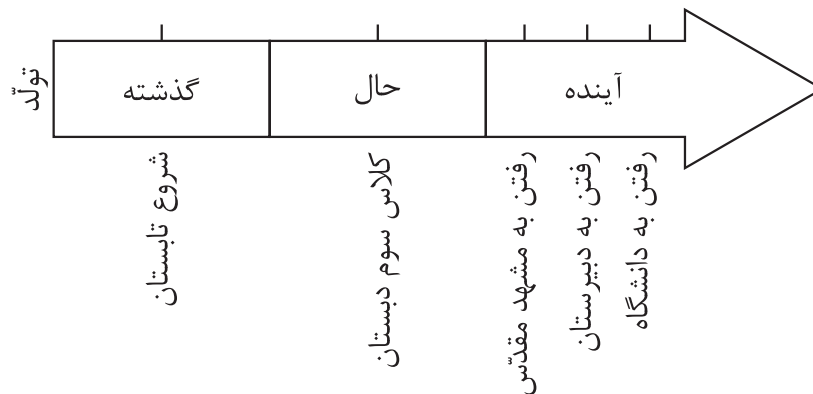
۲ جای خالی را با کلمه‌ی مناسب پر کنید.

\* رشد کردن، ..... در موجودات زنده به وجود می‌آورد.

۳ از زمان تولد تاکنون چه تغییراتی در بدن شما به وجود آمده است؟

۴ از زمان تولد تاکنون چه تغییراتی در توانایی‌های شما به وجود آمده است؟

۵ با توجه به خط زمان زیر بگویید که چه تغییراتی ممکن است در آینده برای پدram پیش بیاید؟



درس ۲، غروب یک روز بهاری

## هریبه‌های آسمان

## آدینه ۳

۱ پاسخ درست را با علامت (✓) مشخص کنید.

\* آیه‌ی «وَشْكُرُوا نِعْمَتَ اللَّهِ» مربوط به کدام سوره و آیه است؟

ج بقره - ۱۷

پ نحل - ۱۱۴

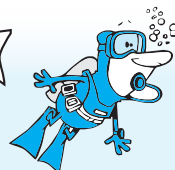
الف نحل - ۱۱۱

\* معنی آیه‌ی «وَشْكُرُوا نِعْمَتَ اللَّهِ» کدام است؟

الف شکرگزار نعمت‌های خدا باشید.

پ نعمت‌های خدا را اسراف نکنید.

ج خدا همه‌ی بندگانش را دوست دارد.





سال سوم

آدینه

۲ جاهای خالی را با کلمه‌های مناسب پر کنید.

الف یکی از بهترین وقت‌ها برای دعا کردن ..... است.

ب خدا را شکر می‌کنم به خاطر .....

۳ برای تشکر از خداوند چه کارهایی انجام می‌دهید.

.....

.....

.....

.....

۴ جمله‌ی زیر را ادامه دهید.

دوست دارم به جای خورشید باشم و .....

.....

.....

.....

خیلی خوب



خوب



قابل قبول



نیازمند تلاش بیشتر





فصل ۱: الگوها (ساعت در بعد از ظهر و الگوهای متقارن)



ریاضی

۴

آدینه



۱ جاهای خالی را با اعداد مناسب کامل کنید.

الف یک شبانه‌روز ..... ساعت است.

ب ساعت ۴ بعدازظهر یعنی .....

ج ساعت ۸ بعدازظهر یعنی .....

د ساعت ۱۹ یعنی ساعت ..... بعدازظهر.

۲ مسابقه‌ی ورزشی ساعت ۵ بعدازظهر شروع می‌شود. زمان شروع این مسابقه ساعت چند است؟

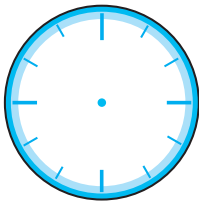
.....

۳ قطاری ساعت ۵ صبح از تهران حرکت کرد و ۱۱ ساعت بعد به شهر یزد رسید. این قطار چه

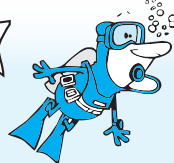
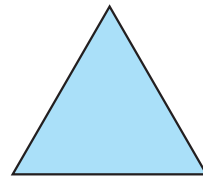
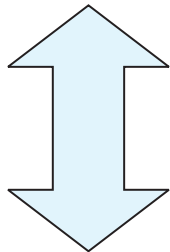
ساعتی از بعدازظهر به مقصد رسیده است؟

.....

۴ روی ساعت مقابل ساعت ۱۴ را نشان بدهید.



۵ خط تقارن هر یک از شکل‌های زیر را رسم کنید.





سال سوم

آدینه



درس ۲: زنگ ورزش



فارسی

۴

آدینه

۱ پاسخ درست را با علامت (✓) مشخص کنید.

\* املاي کدام کلمه درست نیست؟

الف اسطر  ب نظم  ج تعطیلی  د ماهر

\* کدام یک از کلمه‌های زیر با هم مخالف نیستند؟

الف پیدا ≠ پنهان  ب سبک ≠ سنگین  
 ج آغاز ≠ شروع  د مقابل ≠ پشت سر

۲ هم معنی کلمه‌های زیر را بنویسید.

نرم نرمک: ..... رتبه: ..... پیوسته: ..... علاقه: .....

۳ کلمه‌های زیر را به ترتیب حروف الفبا مرتب کنید.

«محلّه، ایستاده، یادآوری، شنیدن، باران»

.....

۴ جاهای خالی جمله‌های زیر را با کلمه‌های مناسب پر کنید.

الف آن‌ها غذایشان را ..... ب تو و برادرت همه‌ی راه را پیاده .....



درس ۲: فورا که‌ها



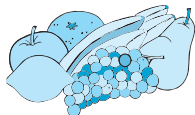
علوم تهری

۴

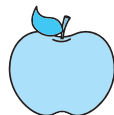
آدینه

۱ پاسخ درست را با علامت (✓) مشخص کنید.

\* کدام ماده‌ی غذایی دارای موادّ نگهدارنده است؟



ج



ب



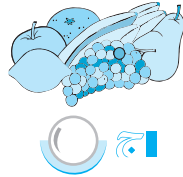
الف



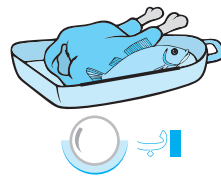




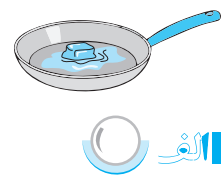
\* کدام گروه غذایی از ابتلای ما به بیماری‌های کمبود ویتامین جلوگیری می‌کند؟



الف



ب



ج

۲ جای خالی را با کلمه‌ی مناسب پر کنید.

\* موقع خرید مواد غذایی از بازار باید به ..... آن‌ها توجه کنیم.

۳ درست یا نادرست بودن جمله‌های زیر را مشخص کنید.

الف برخی از مواد غذایی مثل خامه و پنیر حتماً باید در یخچال نگهداری شود.  درست  نادرست

ب حبوبات پخته نشده حتماً باید در فریزر نگهداری شوند.  درست  نادرست

ج باقی‌مانده‌های مواد غذایی حتماً باید در جای گرم و خشک نگهداری شوند.  درست  نادرست

۴ چرا باید از همه‌ی گروه‌های مختلف غذایی به مقدار نیاز مصرف کنیم؟

.....

۵ یک غذای ایرانی نام ببرید و بنویسید. برای تهیه‌ی آن از کدام گروه‌های غذایی استفاده شده است؟

.....



درس ۳ : آیا ما مثل هم هستیم؟



## مطالعات اجتماعی

## آدینه ۴

۱ پاسخ درست را با علامت (✓) مشخص کنید.

\* کدام یک از موارد زیر در انسان‌ها با هم متفاوت است؟

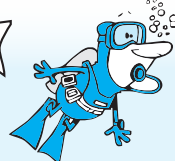
الف استعدادها و توانایی‌ها   نیاز به غذا   نیاز به هوا

۲ جاهای خالی را با کلمه‌های مناسب پر کنید.

الف خداوند ما را با همین ..... و ..... آفریده است.

ب بعضی آدم‌ها از نظر ..... یا ..... خیلی به هم شبیه هستند ولی هیچ

وقت دو نفر کاملاً به هم شبیه نیستند.





سال سوم

آدینه

۳ چه شباهت‌هایی بین انسان‌ها وجود دارد؟

.....

۴ اگر همه‌ی انسان‌ها کاملاً مثل هم بودند، چه می‌شد؟

.....



درس ۱۳: همیشه با من

هریه‌های آسمان

آدینه ۱۴

۱ پاسخ درست را با علامت (✓) مشخص کنید.

\* نام دایه‌ی حضرت محمد (ص) چه بود؟

- الف خدیجه   
  ب حلیمه   
  ج آمنه

\* فرزندان حلیمه هر روز صبح گوسفندان را برای چرا به کدام محل می‌بردند؟

- الف صحرا   
  ب دشت   
  ج کوه

۲ جاهای خالی را با کلمه‌های مناسب پر کنید.

الف خدا بهترین نگهدارنده است و او ..... است.

ب به کسی که نوزاد را به او می‌سپارند تا برای مدتی از او نگهداری کند ..... می‌گویند.

۳ پیامبر (ص) وقتی گردنبنند را از گردن خود باز کرد چه فرمود؟

.....

۴ معنی آیه‌ی «فَاللَّهُ خَيْرٌ حَافِظًا وَهُوَ أَرْحَمُ الرَّاحِمِينَ» را بنویسید.

خیلی خوب



خوب



قابل قبول



نیازمند تلاش بیشتر

