



آدینه‌ی ۳



فصل ۱: اعداد و الگوها (ماشین ورودی - خروجی)



ریاضی

۳

آدینه



۱ پاسخ درست را با علامت (✓) مشخص کنید.

\* اگر عدد ۱۶ را به ماشین محیط‌یاب مربع وارد کنیم، چه عددی از آن خارج می‌شود؟



ب ۲۴



الف ۲۰

د ۴۸

ج ۶۴

\* جای خالی عبارت مقابل با کدام عدد کامل می‌شود؟

$$(436 \times 5) - \square = 1050$$



ب ۱۳۱۰



الف ۱۱۳۰

د ۲۳۲۰

ج ۳۲۳۰

\* اگر بزرگ‌ترین عدد ۶ رقمی را با ارقام (۲-۰-۴-۹-۷-۱) بنویسیم، رقم ۴ در چه

مرتبه‌ای قرار می‌گیرد؟



ب صدگان



الف صدگان هزار

د یکان هزار

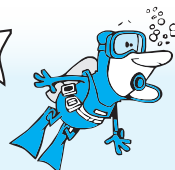
ج دهگان

۲ عددهای ماشین‌های ورودی - خروجی زیر را کامل کنید:

۱۲ →	محیط یاب مثلث	→	.....
۸ →		→	.....
۱۵ →		→	.....

۱۰ →	محیط یاب مربع	→	.....
..... →		→	۳۲
۵۰ →		→	.....

۱۷





۳ جاهای خالی جدول‌های زیر را کامل کنید:

۴	→ ×۵	→ +۶	→ -۴	
۷				
۱۰				
۱۵				

۴ مراحل بعدی الگوی زیر را بنویسید:

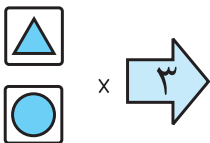
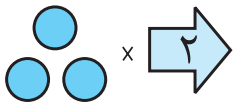
۳, ۸, ۱۸, ۳۸, ,

۵ اختلاف بزرگ‌ترین و کوچک‌ترین عدد شش‌رقمی بدون تکرار ارقام را حساب کنید.

۶ باغداری ۴۵۷۰ کیلوگرم سیب تولید کرد. بار اول ۲۰۲۰ کیلوگرم و بار دوم ۱۵۴۰ کیلوگرم

آن را فروخت. چند کیلوگرم از سیب‌ها باقی مانده است؟

۷ با توجه به کاری که ماشین انجام می‌دهد شکل بعد را رسم کنید.





۱ پاسخ درست را با علامت (✓) مشخص کنید.

\* کدام یک مخلوط جامد در مایع است؟



پ شن در آب



الف قند در آب



د سرکه در آب



ج آب سیب در آب پرتقال

\* در کدام گزینه به ترتیب از یک مخلوط مایع در مایع غیر یکنواخت و یک مخلوط جامد در

مایع یکنواخت نام برده شده است؟



پ الکل و آب - زعفران و آب



الف الکل و آب - قند و آب



د روغن و آب - شکر و آب



ج روغن و آب - گچ و آب

۲ جاهای خالی را با کلمه‌های مناسب پر کنید.

بسیاری از خوراکی‌ها به صورت ..... مصرف می‌شوند.

به مخلوط یکنواخت، ..... گفته می‌شود.

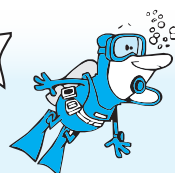
۳ تفاوت‌های یک مخلوط و یک محلول را بنویسید.

۴ با نوشتن مثال جدول زیر را کامل کنید.

مخلوط یکنواخت	مخلوط جامد در مایع	مخلوط جامد در جامد
..... .....	..... .....	..... .....



۵ چرا نمی‌توان با استفاده از صافی، مخلوط شکر در آب را از هم جدا کرد؟







۱ با توجه به متن درس «کوچ پرستوها» کدام جمله نادرست است؟

- الف در اوایل بهار، هوا لطیف می‌شود.
- ب پرستوها چهار تا شش تخم می‌گذارند.
- ج در آغاز پاییز دشواری‌هایی برای پرستوها پیش می‌آید.
- د پرستوها برای جوجه‌هایشان لانه می‌سازند.

۲ علامت «ه» نشانه‌ی چیست؟

- الف تعجب
- ب نقل قول
- ج مکث کوتاه
- د علامت پرسش

۳ هم‌معنی (مترادف) هر یک از کلمه‌های زیر را بنویسید.

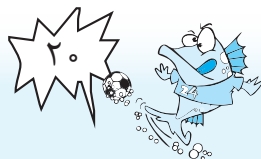
جامه:	.....	ناچار:	.....
آسیب:	.....	پی‌درپی:	.....
رسم:	.....	سپری‌شدن:	.....

۴ جمله‌های زیر را کامل کنید.

- پرستوها در فصل ..... فصل
- ..... نخستین روز
- چه کسی ..... ؟

۵ با توجه به متن درس، کلمه‌هایی که یکی از نشانه‌های زیر را دارند در جدول بنویسید.

ع	.....
ط	.....
ح	.....





آدینه‌ی ۳



درس ۲: اینجا محله‌ی ما است



مطالعات اجتماعی

آدینه ۳

۱ پاسخ درست را با علامت (✓) مشخص کنید.

\* در زمان برپایی نماز جماعت، چه شخصی جلوتر از همه در محراب می‌ایستد؟



الف امام جمعه



ب امام جماعت



ج مؤذن



د مکبر

\* با گذشت زمان ممکن است در یک محله‌ی قدیمی چه تغییراتی به وجود آید؟



الف تغییر شکل ساختمان‌ها



ب تغییر در شکل و امکانات فضای سبز محله



ج رفتن و آمدن بعضی خانواده‌ها



د هر سه مورد

\* کدام یک از موارد زیر یکی از محل‌های اجتماع مردم در محله است؟



الف بانک



ب فروشگاه



ج بیمارستان



د مسجد

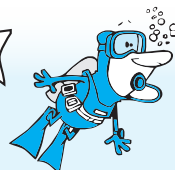
۲ جای خالی را با کلمه‌ی مناسب پر کنید.

\* مردم در ..... علاوه بر عبادت برای حل مشکلات محله‌ی خود با یکدیگر مشورت می‌کنند.

۳ مردم برای چه به بوستان‌ها می‌روند؟

۴ چگونه در یک محله تغییراتی به وجود می‌آید؟

۵ نام مسجد محله‌ی شما چیست؟





۱ پاسخ درست را با علامت (✓) مشخص کنید.

\* در جمله‌ی «کودک بی‌گناه اکنون باید به سفر می‌رفت»، منظور از «کودک بی‌گناه» چه کسی است؟



پ مادر حضرت موسی (ع)



الف حضرت موسی (ع)



د حضرت عیسی (ع)



ج فرعون

\* نام همسر فرعون چه بود؟



پ آسیه



الف مریم



د خدیجه



ج ساره

\* کدام جمله نادرست است؟



الف خداوند در قرآن نام آسیه را آورده است.



پ آسیه مادر حضرت موسی (ع) بود.



ج وقتی موسی (ع) به پیامبری رسید آسیه به او ایمان آورد.



د آسیه مانع کشتن نوزاد شد.

۲ جاهای خالی را با کلمه‌های مناسب پر کنید.

\* خداوند حضرت موسی را برای مبارزه با ..... و هدایت قوم ..... فرستاد.

\* از زمان بر آب انداختن موسی تا رسیدن او به کاخ ..... از دور شاهد ماجرا بود.

۳ چرا فرعون دستور داد هر نوزاد پسری که به دنیا آمد را بکشند؟

.....

خیلی خوب



خوب



قابل قبول



نیازمند تلاش بیشتر







آدینه‌ی ۴



فصل ۱: اعداد و الگوها (معرفی میلیون)



ریاضی

۴

آدینه



۱ پاسخ درست را با علامت (✓) مشخص کنید.

\* عددی که بالاترین ارزش مکانی آن در مرتبه‌ی صدگان میلیون قرار دارد، چند رقمی است؟

الف ۹

ب ۶

ج ۸

د ۷

\* در عدد «هفتصد میلیون و دوازده هزار و یک» چند بار رقم صفر تکرار می‌شود؟

الف ۴

ب ۵

ج ۳

د ۶

۲ عددهای زیر را به حروف بنویسید.

۲۴۱۵۸۶۰۹

۴۵۸۶۹۱۸۰۲

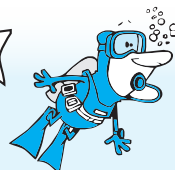
۳ عدد زیر را به رقم بنویسید.

هفتاد و دو میلیون و سیصد و هشت هزار و چهل و یک:

۴ با توجه به عدد ۴۸۰۵۹۶۲۰۳ پاسخ دهید.

الف بزرگ‌ترین و کوچک‌ترین ارزش مکانی مربوط به کدام رقم‌ها است؟

ب رقم‌های طبقه‌ی هزارها را بنویسید.





۵ عددهای زیر را در جدول ارزش مکانی قرار دهید.

۷۵۴۰۰۶۰۵

۴۹۰۳۰۸۷۲۱

میلیونها			هزارها			یکیها		
ص	د	ی	ص	د	ی	ص	د	ی

۶ عددهای زیر را به صورت گسترده بنویسید.

۲۰۰۴۲۵۰۰ =

۸۵۰۷۰۳۲۰ =

۷ برای جمع‌های زیر یک مسئله بنویسید و آن را حل کنید.

$$۶۵۴۳ + ۲۵۰۰ = \square$$

.....

$$۳۲۷۴ + ۱۵۰۰ = \square$$

.....





۱ پاسخ درست را با علامت (✓) مشخص کنید.

\* کدامیک از موارد زیر با بقیه فرق دارد؟



۱ نمک در آب



۲ قند در آب



۳ شکر در آب



۴ براده‌ی آهن در آب

\* «شن در آب» کدامیک از موارد زیر است؟



۱ مخلوط یکنواخت



۲ الف محلول



۳ مخلوط جامد در مایع



۴ مخلوط مایع در مایع

۲ جاهای خالی را با کلمه‌های مناسب پر کنید.

\* دو مخلوط ..... و ..... که به صورت مصنوعی توسط انسان ساخته شده و برای طبیعت و جانوران مضر است.

\* مواد تشکیل دهنده‌ی ..... به آسانی از هم جدا می‌شود.

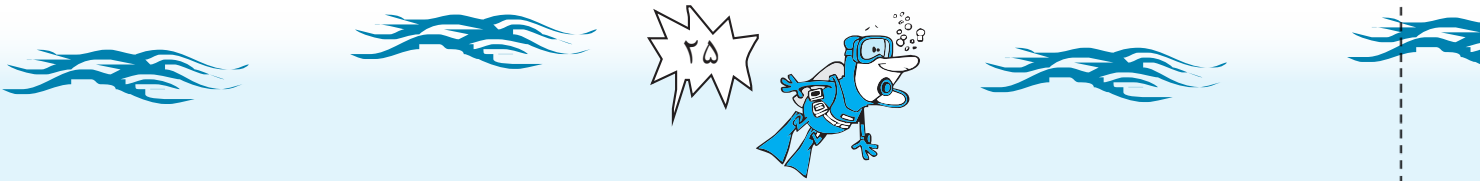
۳ چرا نبات در آب یک مخلوط یکنواخت تشکیل می‌دهد؟

.....

۴ ساده‌ترین راه برای اینکه بدانیم یک مخلوط، محلول است یا نه، کدام است؟

.....

۵ برای استفاده‌ی درست از مخلوطها باید به چه نکاتی توجه کنیم؟ (۳ مورد)





۱ کدامیک از کلمه‌های زیر از نظر نوشتاری نادرست است؟



پ جاهای معتدل



الف راهی طولانی



ب پرنده‌گان دوست‌داشتنی



ج تقییرات هوا

۲ کدامیک از موارد زیر با بقیه متفاوت است؟



د درختان



ه اوایل



و پرستو



ز حشرات

۳ کلمه‌های مخالف را به هم وصل کنید.

آسودگی

نیرومند

نو

گذشته

کمیاب



ضعیف

آینده

فراوان

سختی

کهنه

۴ با کلمه‌های زیر شش کلمه‌ی مرکب بنویسید.

کم	نشین	انگیز
دل	باز	شگفت
یابی	گشت	گان
پرنده	راه	

۵ نشانه‌ی « ، » علامت چیست؟





۱ پاسخ درست را با علامت (✓) مشخص کنید.

\* به مقدار پولی که از راه کار کردن به دست می آید، چه می گویند؟



الف سرمایه



ب درآمد



ج بودجه



د هزینه

\* به مقدار پولی که برای خرید کالاهای مورد نیاز خرج می شود، چه می گویند؟



الف بودجه



ب درآمد



ج سرمایه



د هزینه

۲ جاهای خالی را با کلمه‌های مناسب پر کنید.

\* امکانات عمومی متعلق به ..... است.

\* اگر از کل پولی که به دست می آوریم همه را خرج نکنیم و مقداری را برای زمان‌هایی که نیاز داریم ذخیره کنیم، به این مبلغ ..... می گویند.

۳ درست یا نادرست بودن جمله‌های زیر را با علامت (✓) مشخص کنید.

نادرست

درست

\* هدف مکان‌های تولید کالا و خدمات در محله، رفع نیازهای ساکنان محله است.

نادرست

درست

\* بانک‌ها فعالیت خدماتی می کنند.

۴ سه مورد از امکانات عمومی در محله‌ها را نام ببرید.

۵ جدول بودجه چیست؟

۶ هنگام انتخاب یک کالا برای خرید، باید به چه نکاتی توجه کنیم؟







۱ پاسخ درست را با علامت (✓) مشخص کنید.

\* کدام یک در رکعت اول و دوم نماز جماعت خوانده نمی‌شود؟



الف رکوع



ب حمد و سوره



ج گزینه‌های (ب) و (ج)



\* آرامگاه پیامبر (ص) در کجا قرار گرفته است؟



الف مسجد قبا - مکه



ب مسجد قبا - مدینه



ج مسجد النبی - مدینه



د مسجد النبی - مکه

۲ جاهای خالی را با کلمه‌های مناسب پر کنید.

\* اولین مسجدی که پیامبر (ص) و یارانش ساختند، نزدیک شهر ..... بود. این مسجد ..... نام دارد.

\* بهترین مکان برای نماز خواندن، ..... است.

۳ به چه نمازی، «نماز فرادی» گفته می‌شود؟

.....

۴ مهم‌ترین مساجد مسلمانان را نام ببرید.

.....

خیلی خوب



خوب



قابل قبول



نیازمند تلاش بیشتر

